

## Rivestimento porta posteriore - smontaggio e rimontaggio

### 1 - Rivestimento della porta posteriore

#### Smontaggio:

- Disinserire l'accensione e tutte le utenze elettriche.
- Estrarre la copertura della maniglia porta -9- dal basso verso l'alto con ad es. l'attrezzo di smontaggio per il rivestimento interno porta -MP8-602/1-.
- Rimuovere la vite di fissaggio -6- per il rivestimento porta.
- Rimuovere le viti -7-.
- Smontare la manovella -5- → **Cap..**

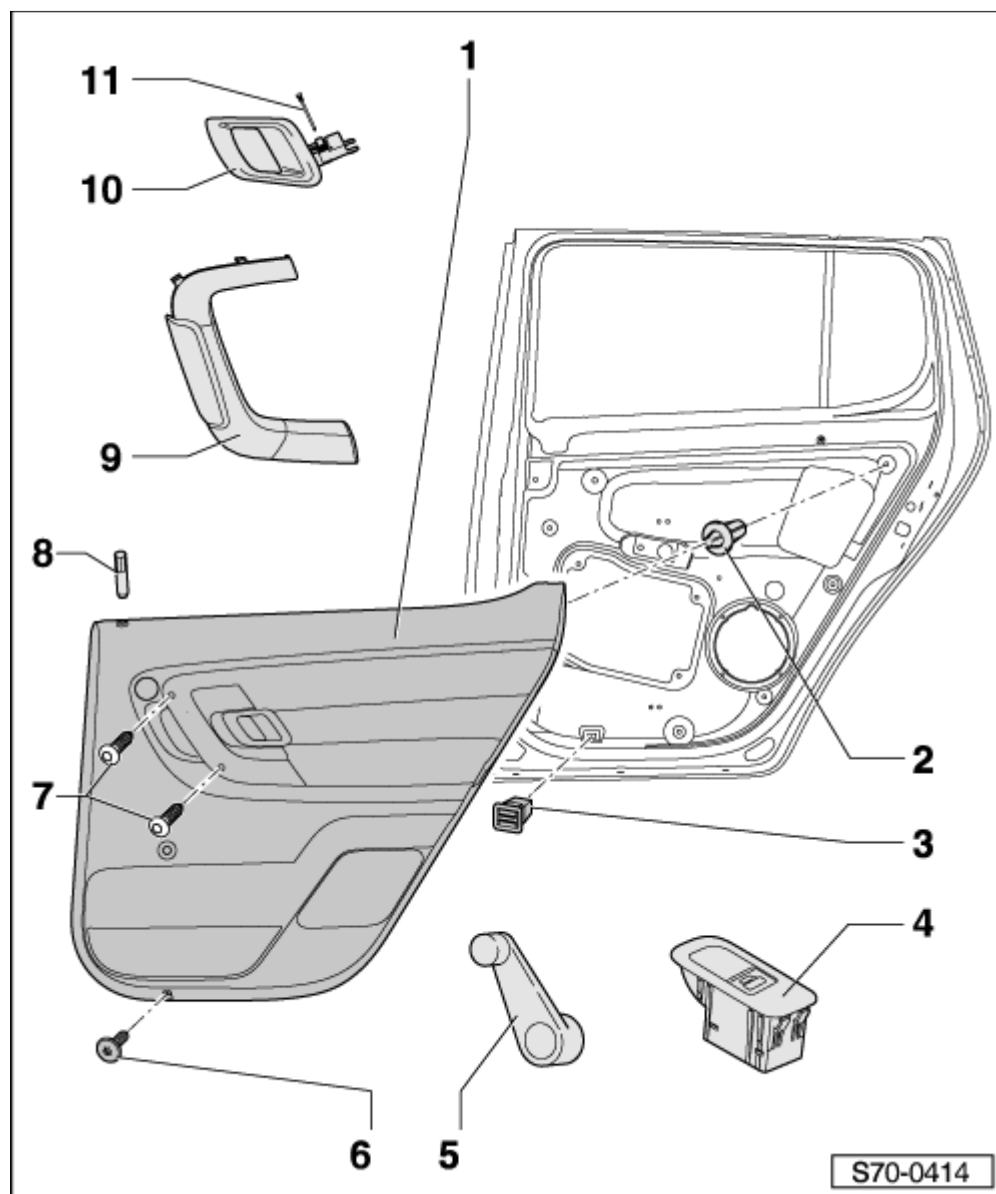
#### Vetture con alzacristalli elettrici:

- Estrarre il gruppo interruttori dell'alzacristalli elettrici -4-.
- Scollegare il connettore a spina.

#### Per tutte le vetture:

- Svitare il pulsante per la chiusura meccanica della porta -8- (a seconda della dotazione della vettura).
- Estrarre il rivestimento ad es. con l'attrezzo di smontaggio per il rivestimento interno porta -MP8-602/1-.
- Sollevare leggermente il rivestimento -1- e rimuoverlo.
- Disimpegnare il tirante di apertura dalla maniglia porta -10-.
- Estrarre il connettore per l'altoparlante (a seconda della dotazione).
- Rimuovere il rivestimento -1-.

#### Montaggio:



- Per il montaggio procedere nell'ordine inverso.
- ♦ Sostituire i fermagli -2- in caso di danneggiamento.

**2 - Fermaglio in plastica**

**3 - Dado d'inserimento**

**4 - Gruppo interruttori per alzacristalli elettrici**

**5 - Manovella alzacristallo**

**6 - 0,7 Nm**

**7 - 4 Nm**

**8 - Pulsante per chiusura meccanica porta.**

**9 - Maniglia porta**

**10 - Maniglia interna della porta**

**11 - Prigioniero**