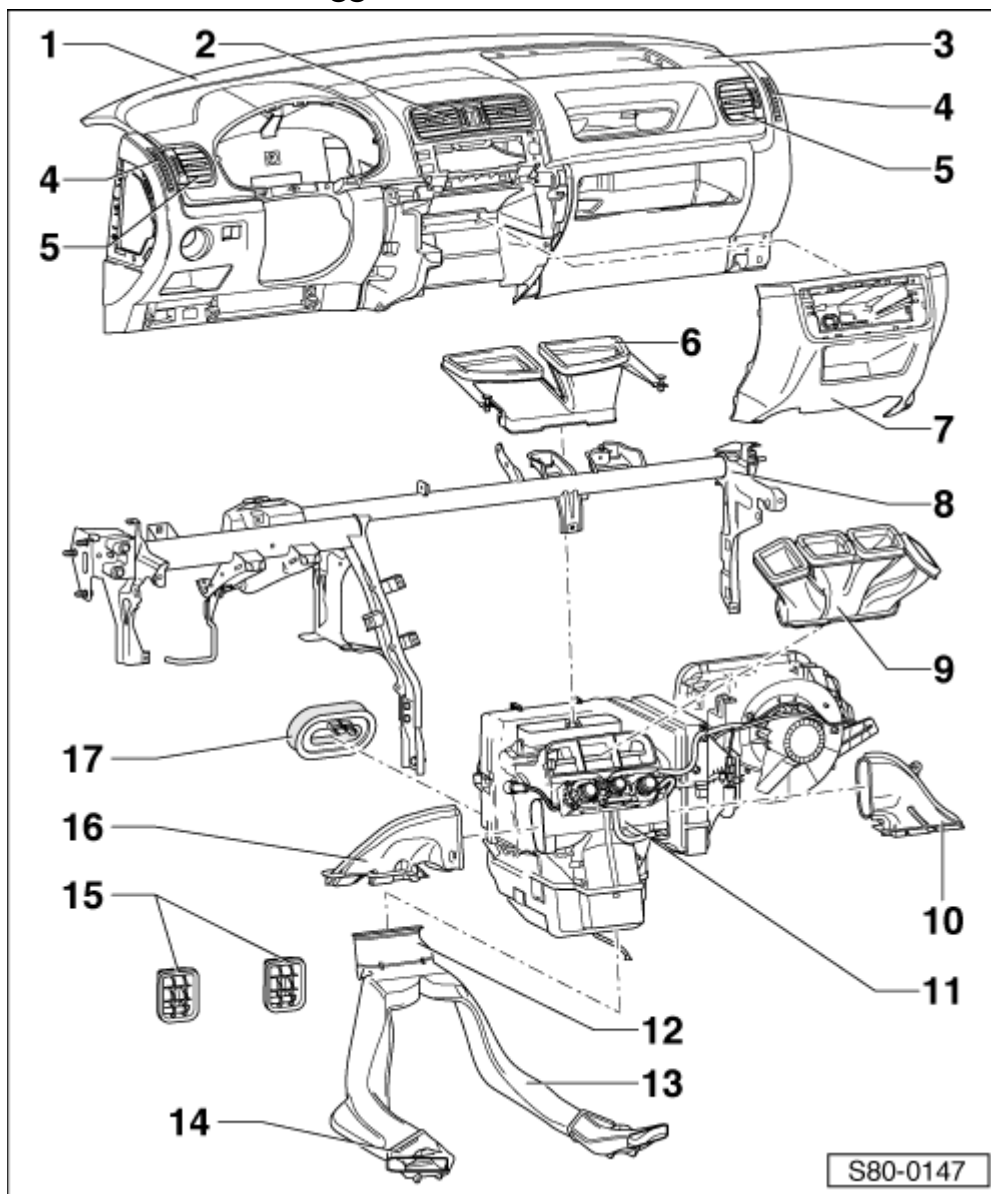


Panoramica di montaggio



1 - Bocchette di sbrinamento

q integrate nella plancia

2 - Bocchette di ventilazione centrali

q con interruttore lampeggiatori di emergenza e spia di avviso per disinserimento
airbag passeggero anteriore

q smontaggio e montaggio → [Capitolo](#)

3 - Plancia portastrumenti

q smontare e montare → [Carrozzeria - lavori di montaggio; Gruppo rip.70](#)

4 - Deflettori laterali

q fare leva con cautela mediante la chiavetta di smontaggio -3409-

5 - Bocchette di ventilazione esterne

q fare leva con cautela in alto e in basso mediante la chiavetta di smontaggio - 3409-

6 - Elemento intermedio condotto di sbrinamento

q fissato su riscaldatore mediante perni di bloccaggio

q per lo smontaggio occorre smontare la plancia

7 - Parte centrale plancia

q smontare e montare → [Carrozzeria - lavori di montaggio; Gruppo rip.70](#)

8 - Corpo centrale

9 - Elemento intermedio bocchette centrali

q fissato su riscaldatore mediante fermagli

q per lo smontaggio occorre smontare la plancia

10 - Bocchette vano piedi, lato destro

q avvitate su riscaldatore (1,5 Nm)

11 - Riscaldamento

q panoramica di montaggio → [Capitolo](#)

q smontaggio e montaggio → [Capitolo](#)

q scomporre e assemblare → [Capitolo](#)

12 - Elemento di collegamento canalizzazione aria per vano posteriore

13 - Canalizzazione aria per vano posteriore

14 - Elemento terminale canalizzazione vano posteriore

q innestato su canalizzazione e traversa sedile

15 - Mascherine di ventilazione

q agganciate dall'esterno nella traversa posteriore di fronte al vano della ruota di scorta

q i labbri di tenuta devono essere liberi e chiudersi da soli

q la zona di fronte alle mascherine deve essere libera per consentire il funzionamento della ventilazione abitacolo

16 - Bocchette vano piedi, lato sinistro

q avvitate su sostegno per corpo centrale (1,5 Nm)

17 - Guarnizione

q per collegamento scambiatore di calore

q nella parete trasversale (piastra di montaggio)