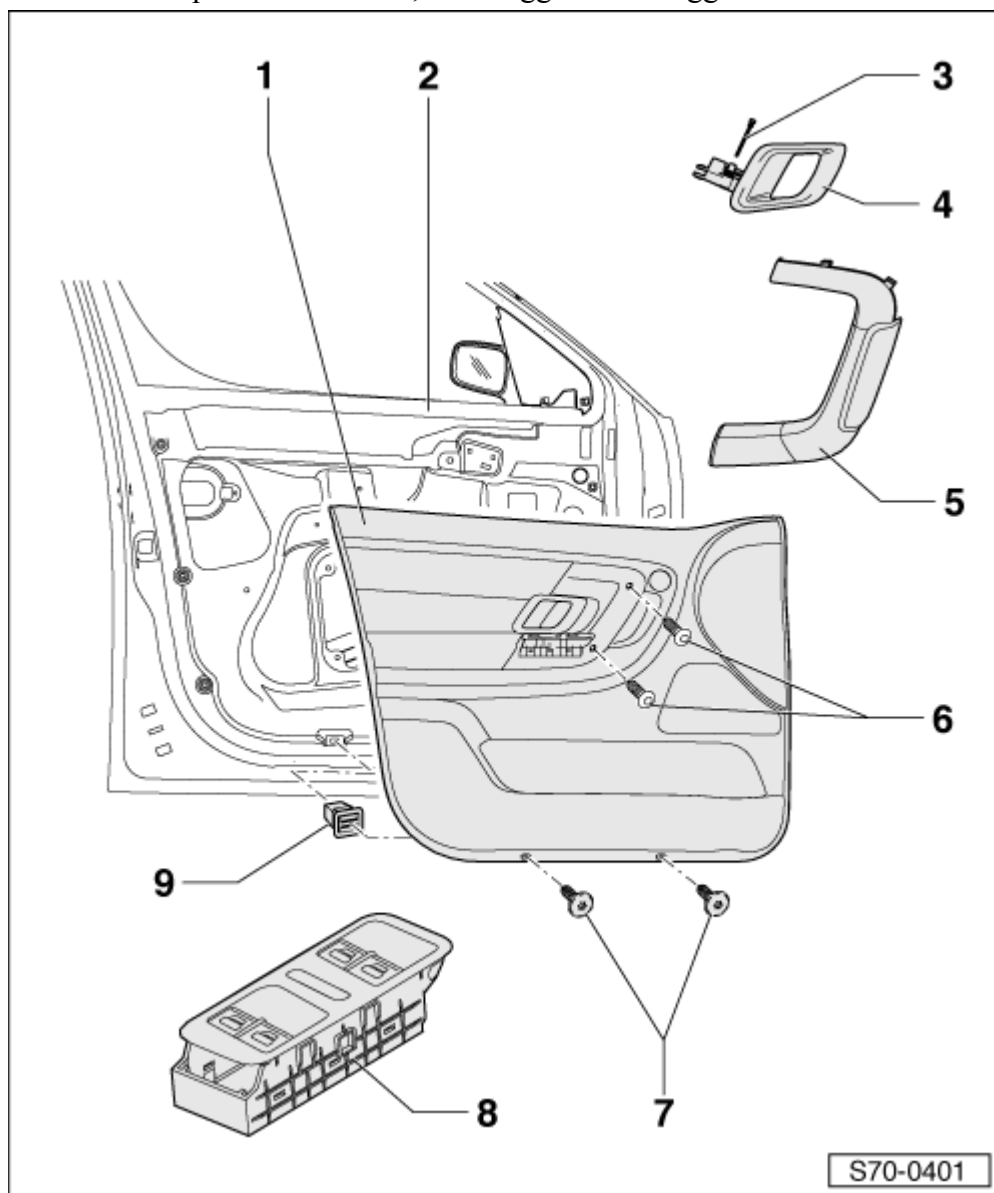


Rivestimento porta conducente, smontaggio e montaggio



1 - Rivestimento della porta anteriore

Smontaggio:

- Disinserire l'accensione e tutte le utenze elettriche.
- Estrarre la copertura della maniglia porta -5- dal basso verso l'alto con ad es. l'attrezzo di smontaggio per il rivestimento interno porta -MP8-602/1-.
- Rimuovere le viti di fissaggio -7- per il rivestimento porta.
- Svitare le viti -6-.

Vetture con alzacristalli elettrici:

- Estrarre il gruppo interruttori dell'alzacristalli elettrici -8-.
- Scollegare il connettore a spina.

Per tutte le vetture:

- Estrarre il rivestimento ad es. con l'attrezzo di smontaggio per il rivestimento interno porta -MP8-602/1-.
- Disimpegnare il tirante di apertura dalla maniglia porta -4-.

- Estrarre i connettori per l'altoparlante, la regolazione specchietto (a seconda della dotazione).
- Sollevare leggermente il rivestimento -1- e rimuoverlo.

Montaggio:

- Per il montaggio procedere nell'ordine inverso.

t Sostituire i fermagli in caso di danneggiamento.

2 - Porta anteriore

3 - Perno

4 - Maniglia interna della porta

5 - Maniglia porta

6 - 4 Nm

7 - 0,7 Nm

8 - Gruppo interruttori per alzacristalli elettrici

9 - Dado d'inserimento