

Faro anteriore

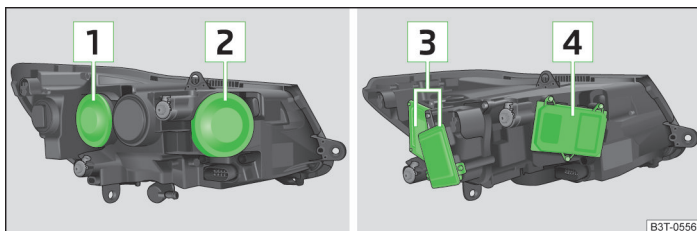


Fig. 204 Disposizione delle luci: fari con luci alogene/luci allo xeno

Leggere innanzitutto le informazioni introduttive e le avvertenze di sicurezza a pagina 250.

Fari con luci alogene

- 1 Anabbaglianti
- 2 Abbaglianti, luci diurne e luci di posizione

Fari con luci allo xeno

- 3 Lampadina a scarica di gas allo xeno
- 4 Abbaglianti

Sostituire la lampadina per le luci anabbaglianti

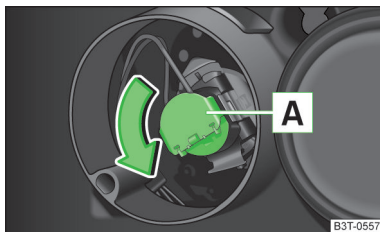


Fig. 205
Fari alogeni: sostituzione della lampadina delle luci anabbaglianti



Leggere innanzitutto le informazioni introduttive e le avvertenze di sicurezza a pagina 250.

- Estrarre la copertura in gomma 1 » fig. 204 a pagina 251.
- Girare la spina con la lampadina A » fig. 205 fino all'arresto in senso **antiorario** ed estrarla.
- Sostituire la lampadina.
- Inserire la spina con la nuova lampadina e girarla in **senso orario** fino all'arresto.
- Riposizionare la copertura in gomma.

Sostituire la lampadina per le luci abbaglianti e diurne

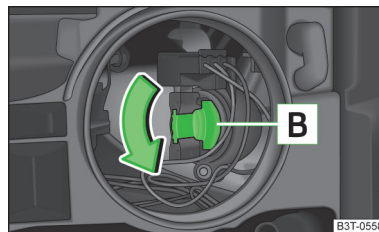


Fig. 206
Fari alogeni: sostituire la lampadina per luci abbaglianti e diurne



Leggere innanzitutto le informazioni introduttive e le avvertenze di sicurezza a pagina 250.

- Estrarre la copertura in gomma 2 » fig. 204 a pagina 251.
- Girare lo zoccolo B » fig. 206 fino all'arresto in senso **antiorario** e quindi estrarlo.
- Sostituire la lampadina, inserire lo zoccolo con la nuova lampadina e girarlo in **senso orario** fino all'arresto.
- Riposizionare la copertura in gomma.