

## Rivestimento porta conducente, smontaggio e montaggio

### 1 - Rivestimento della porta anteriore

#### Smontaggio:

- Disinserire l'accensione e tutte le utenze elettriche.
- Estrarre la copertura della maniglia porta -5- dal basso verso l'alto con ad es. l'attrezzo di smontaggio per il rivestimento interno porta -MP8-602/1-.
- Rimuovere le viti di fissaggio -7- per il rivestimento porta.
- Rimuovere le viti -6-.

#### Vetture con alzacristalli elettrici:

- Estrarre il gruppo interruttori dell'alzacristalli elettrici -8-.

- Scollegare il connettore a spina.

#### Per tutte le vetture:

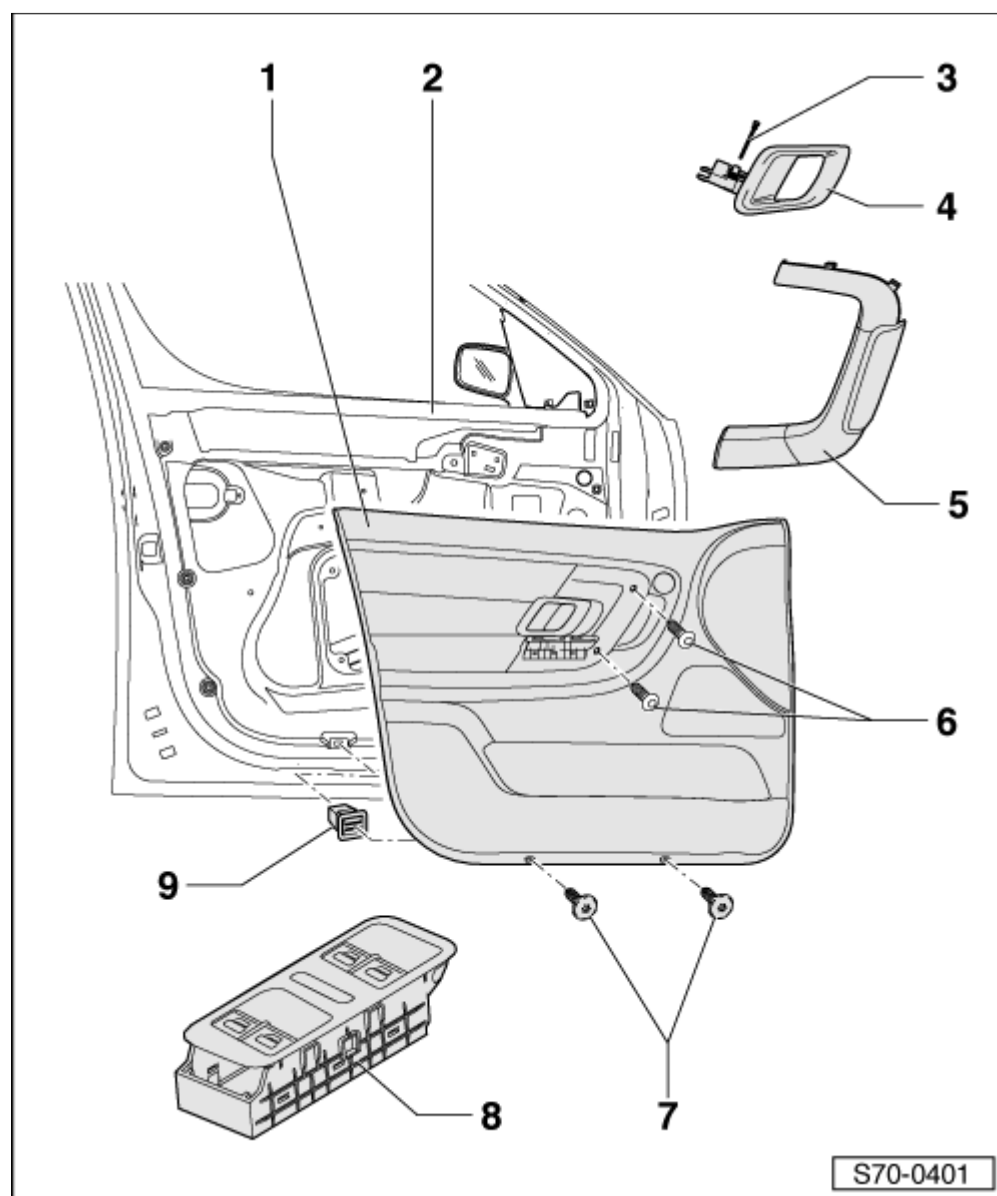
- Estrarre il rivestimento ad es. con l'attrezzo di smontaggio per il rivestimento interno porta -MP8-602/1-.
- Disimpegnare il tirante di apertura dalla maniglia porta -4-.
- Estrarre i connettori per l'altoparlante, la regolazione specchietto (a seconda della dotazione).
- Sollevare leggermente il rivestimento -1- e rimuoverlo.

#### Montaggio:

- Per il montaggio procedere nell'ordine inverso.
- ♦ Sostituire i fermagli in caso di danneggiamento.

### 2 - Porta anteriore

### 3 - Prigioniero



**4 - Maniglia interna della porta**

**5 - Maniglia porta**

**6 - 4 Nm**

**7 - 0,7 Nm**

**8 - Gruppo interruttori per alzacristalli elettrici**

**9 - Dado d'inserimento**