

## Guida installazione retrocamera Skoda Octavia 3 (MY2016)

Procederemo con l'installazione della retrocamera partendo dal posteriore e spostandoci verso l'anteriore.

Rimuoviamo il pannello interno della porta del bagagliaio:

con una giravite torx rimuoviamo la vite che si trova dietro il tirante in gomma che si usa per chiudere il bagagliaio

Basterà poi fare leva con le palette di plastica (quelle arancioni) tra il pannello e la carrozzeria:





Sganciato da tutti e 3 i lati (inferiore, destro e sinistro) il pannello verrà via.

Fatto questo sganceremo il pannello superiore solo dalla parte destra

N.B. qui c'è una clip a pressione che è impossibile da rimuovere. Va rotta con una pinza e sostituita. Impossibile da riutilizzare.



Rimuoveremo il pannello del montante posteriore sinistro, basterà fare leva dalla parte superiore:



Ora smontiamo il fanale posteriore sinistro

Sulla destra vi è un pannello di plastica con un buco. Infilateci chiodino, cacciavite sottile o altro e tirate. Verrà via facilmente. Rimosso il pannello svitare le due viti che tengono fermo il fanale. Esso andrà tirato via con forza perché dietro è innestato con due perni su due bocchette in gomma.



Ora rimuoveremo la luce bagagliaio sinistra (basta tirare e viene via facilmente)

N.B. qui porteremo tutti i nostri fili che useremo per le varie connessioni.





Ora spostandoci sull'anteriore dovremo rimuovere il blocco dell'amundsen (quello che si trova nel cassetto portaoggetti) con due chiavette apposite (vedi immagine)



Ora rimuoveremo il pannello laterale visibile a portiera aperta







Bene, ora avete la macchina pronta alle varie connessioni.

Da qui vi spiegherò tutto quello che dovete fare e di immagini ne serviranno poche.

- 1- Rimuoveremo la maniglia dall'interno. Essa è fissata con 6 ganci (uno destro, uno sinistro, due superiori e due inferiori). Iniziate da uno laterale facendo continuamente pressione e procedete in circolo. Dopo il terzo verrà via facilmente. Vi premetto che gli spazi sono stretti e ci vuole pazienza.
- 2- Inseriremo la nuova maniglia con la videocamera.
- 3- Porteremo i cavi di connessione sulla sinistra fissandoli (con nastro o fascette) lungo i cavi di cablaggio già esistenti.



- 4- Innesteremo RCA e spinotto di alimentazione nastrandoli per evitare che si disconnettano.
- 5- Ora collegherete il cavo rosso dell'alimentazione al cavo rosso che vedete sul connettore RCA
  - a. A1 del connettore A (vedi immagine sotto)



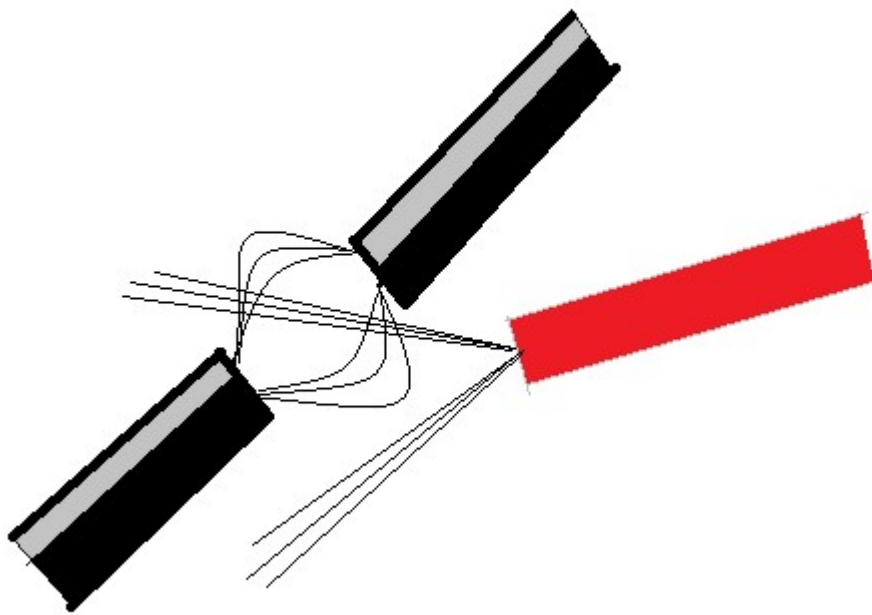
- 6- Ora taglieremo il connettore B con relativo cavo rosso B1 perché dovremo farli passare attraverso il soffietto.

- 7- Da qui adesso avremo il cavo che esce dall'RCA A (che conterrà i due cavi video più il positivo della retrocamera) e il negativo dallo spinotto dell'alimentazione (che prolungheremo con del cavo da 0.75 acquistato in precedenza) N.B. usate solo il nero del bipolare
- 8- Ora faremo passare il cavo dentro la lamiera del montante sinistro del portellone ( io mi sono aiutato utilizzando un metro e mezzo di cavo elettrico da 2,5 –quello che in foto vedete in blu)



- 9- Staccate i die bocchettoni del soffietto aiutandovi con un cacciavite piatto e sottile. Si rimuove facendo leva sui gancetti posti sui lati curvi.
- 10- Fate passare i cavi attraverso il soffietto (aiutatevi col cavo elettrico blu nastrandolo un capo e facendolo scorrere nel soffietto delicatamente) questa operazione è la più difficile di tutto il processo perché di spazio ce n'è poco. Pazienza, evitate bestemmie e fatelo scorrere applicando una leggera pressione, facendo ruotare il cavo e tirando leggermente le pieghe del gommino.
- 11- Una volta fatto passare il cavo inseritelo dentro il buco di innesto del soffietto tirandolo dall'interno. Fatelo passare verso il basso sul montante sempre fissandolo col nastro o con fascette.

- 12- Arrivati in basso lo farete passare, con l'aiuto del cavo elettrico blu, facendolo arrivare, dall'interno del pannello, al buco della luce del bagagliaio (sinistro).
- 13- Il cavo andrà tagliato lasciando una lunghezza di 15/20 cm dal buco della luce abitacolo.
- 14- Per non confondere i cavi alla fine vi consiglio di etichettarli e questi li faremo con "VIDEO CAM" il giallo e il nero del cavo tripolare, "+ CAM" il rosso del tripolare e "- CAM" il negativo nero singolo.
- 15- Ora andremo a cercare il filo nerogrigio del connettore del fanalino. Senza tagliarlo lo spelleremo per un centimetro circa e collegheremo un metro abbondante di cavo rosso da 0.75. io quando faccio questi collegamenti li innesto nel seguente modo: spello 1cm di filo e separo i filamenti di rame in metà uguali, divido il cavo da innestare in due metà inserendone una tra i separati del primo, do la torsione del cavo innestato ed avvolgo la parte innestato sul primo. Alla fine se avete la possibilità effettuate una saldatura e nastrate bene col in nastro isolante.



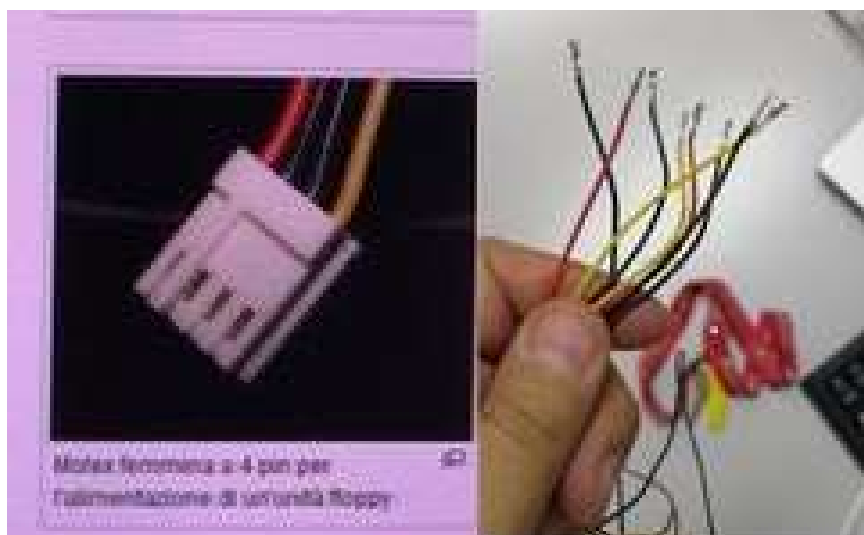
- 16- Ora , dal buco da dove esce il cavo del connettore fate entrare il cavo facendolo scorrere verso sinistra. Esso arriverà esattamente sul buco della luce del bagagliaio.
- 17- Tagliatelo sempre a 15/20 cm etichettandolo come "+ RETRO"
- 18- Ora stacciamo il connettore dell'amundsen; nella parte inferiore del connettore (lato connettori blu e verde) vi è una sorta di maniglietta da tirare ed il connettore verrà via facilmente



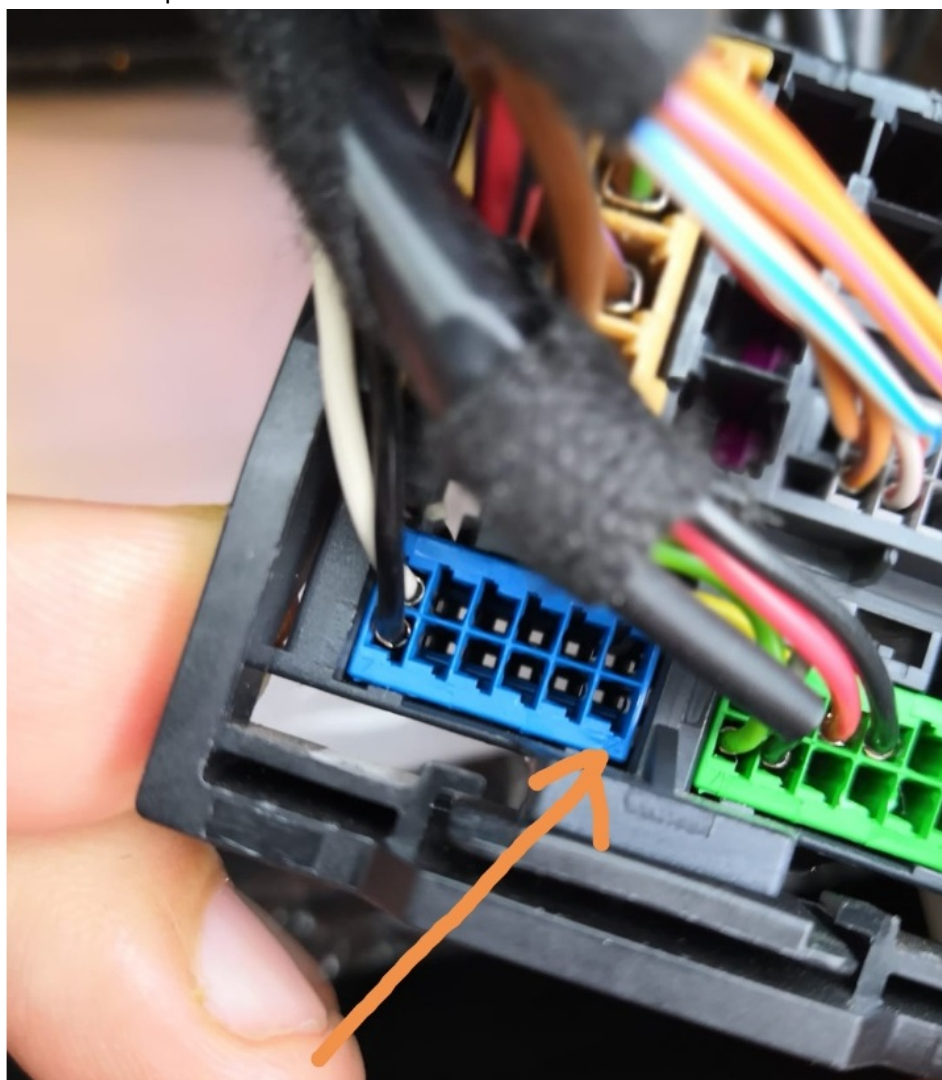


19- Ora prendiamo due dei connettori estratti da un Molex femmina

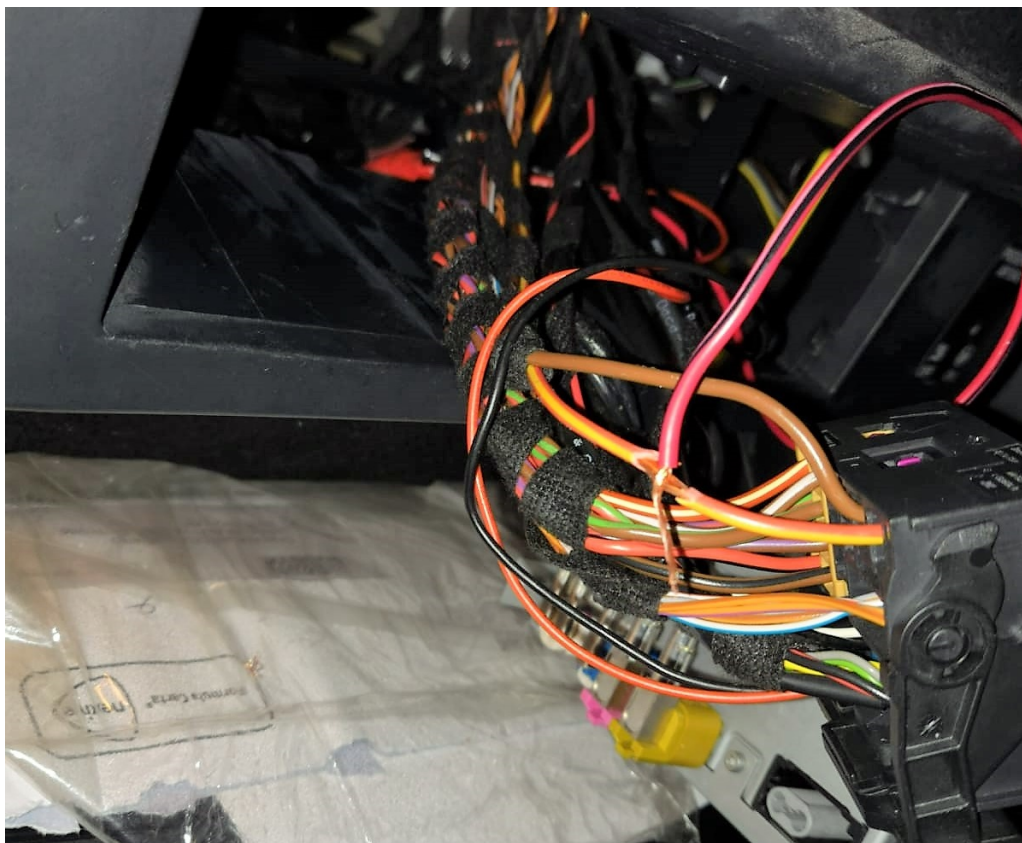




20- Innestateli al pin 6 e 12 del connettore BLU

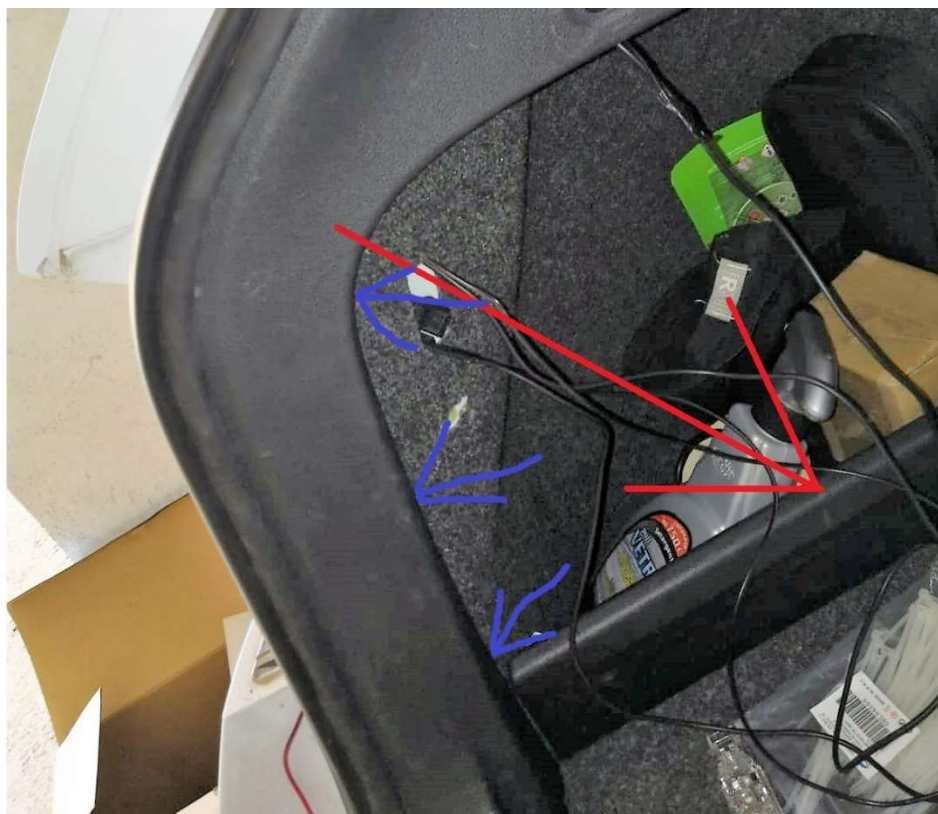


21- Ora sullo stesso connettore dall'angolo opposto al BLU vi è un cavo GIALLO-ROSSO che dovrete spellare sempre per un centimetro e innestare un cavo (usate un rosso) per come fatto su positivo della retrocamera. (etichettatela "+ SOTTOCHIAVE").



A questo punto dal connettore dell'amundsen avrete 3 cavi (io ho usato uno rosso (+ sottochiave) e uno giallo e uno nero (cavo video dal connettore blu pin 6 e 12))

- 22- Ora andrà passato il cavo video con il positivo dall'anteriore al posteriore. Io ho usato un cavo cablato a 3 poli da 0,75.
- 23- Collegheremo i tre cavi di prima ad un capo dei cavi cablati a 3 poli (nel mio caso i colori coincidono altrimenti ricordate cosa avete collegato e dove).
- 24- Fatto questo passiamo il cavo a tre poli nel seguente modo
  - a. Dal foro del blocco dell'amundsen al pannello laterale della portiera che abbiamo rimosso
  - b. Da porteremo attraverso il "battiscopa" (passatemi il termine) inserendolo tra moquette e plastica utilizzando una paletta di plastica per allargare e un'altra paletta per spingere il cavo all'interno
- 25- Arrivati in prossimità del sedile posteriore, sollevando la un lato la seduta, lo faremo passare sotto ad esso facendolo uscire sulla base posteriore del sedile.
- 26- Qui lo faremo scorrere, dal lato destro della macchina al lato sinistro, attraverso lo spazio che trovate tra il vano portaoggetti sotto il pianale del bagagliaio e il sedile stesso.
- 27- Arrivati alla base sinistra inserirete il cavo tra la moquette del pianale (sotto c'è il polistirolo) e quella della paratia a sinistra
- 28- Alzando il vano dove vi sono le chiavi delle ruote e rimuovendo la piccola parati in plastica (vedi immagine sotto) farete scorrere il cavo negli angoli, arrivati alla base in plastica lo farete scorrere verso l'alto (frecche blu)



29- Arrivati in alto lo faremo entrare dietro il pannello in moquette e lo porteremo sul foro della luce bagagliaio (tagliandolo sempre a 15/20 cm) e lo etichetteremo (dividendolo) il ROSSO come “+ SOTTOCHIAVE” e gli altri due (NERO E GIALLO) “VIDEO AM”

30- Ora da qualsiasi parte a massa potete collegare un cavo per avere il negativo (lo ho preso il negativo dal montante superiore), fatelo uscire sempre dal foro della luce bagagliaio a 15/20cm e etichettatelo “NEGATIVO”

31- Ora colleghiamo i due cavi video di "VIDEO CAM" con “VIDEO AM”

32- Ora avremo i 4 fili restanti etichettati come: "- CAM", "+ RETRO", "+ SOTTOCHIAVE" e “NEGATIVO”

33- All’acquisto del Relè fatevi dare anche 4 connettori femmine per lamelle (vedi foto)



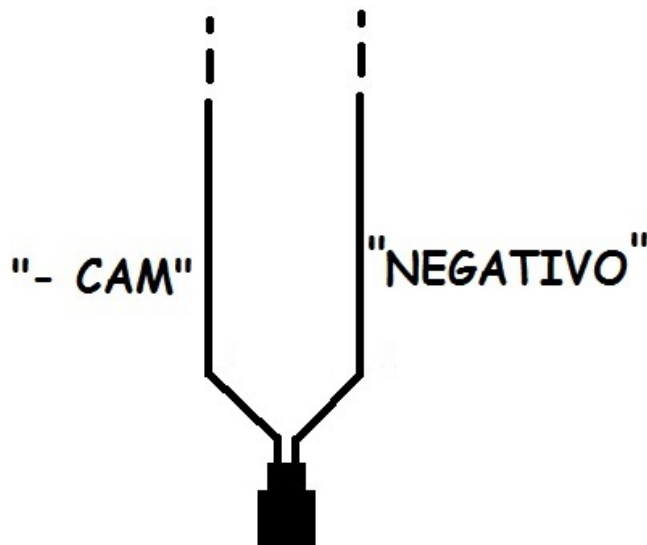
**connettore**



**cappuccio  
isolante**

34- Collegate un connettore al cavo “+ RETRO”, uno al “+ SOTTOCHIAVE” ed un altro al “+ CAM”

35- L'altro connettore lo collegheremo ai due cavi "- CAM" e "NEGATIVO":



36- Ora prendiamo il nostro Relè 12V 30A e colleghiamolo nel seguente modo:

- a. Connettore "+ RETRO" su pin 86
- b. Connettore "NEGATIVO", "-CAM" su pin 85
- c. Connettore ""+ SOTTOCHIAVE" sul pin 30
- d. Connettore "+ CAM" su pin 87

37- Ora isolate bene col nastro isolante il relè coi connettori, date una nastrata col cavo video per fissarlo e lo infilate nel buco della luce del bagagliaio facendolo scivolare verso destra ed esso si incastrerà rimanendo ben saldo durante la marcia

38- Rimettete la luce bagagliaio nel suo alloggio ed abbiamo finito

39- Ora passiamo alla programmazione con OBDELEVEN:

#### Unità di controllo

- a. Sul 5F - sistema elettronico per l'informazione
  - Vai sul Byte 19 e attivi il bit 4
- b. sul 76 - sistema di controllo per il parcheggio
  - Vai sul Byte 2 e attivi il bit 4

Ed è fatta



