

Sedili anteriori - smontaggio e montaggio

Per vetture con airbag laterali:

Smontaggio:



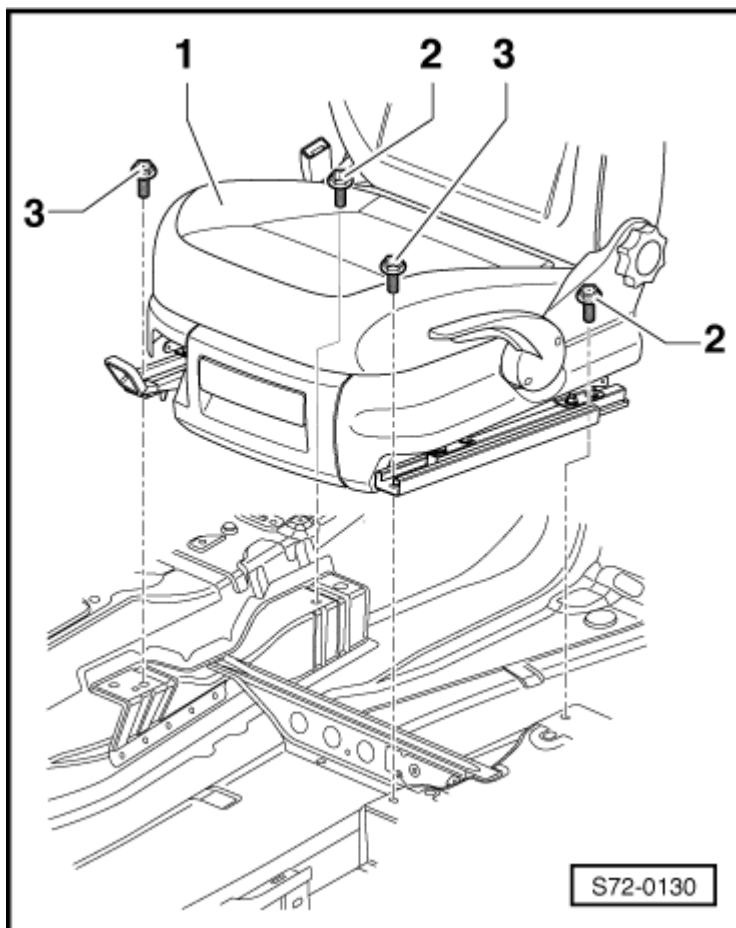
ATTENZIONE!

Scollegare il cavo di massa della batteria → [Impianto elettrico; Gruppo rip.27.](#)

- Spostare il sedile -1- quanto più possibile in avanti.

- Rimuovere le viti di fissaggio posteriori -2- (24 Nm).
- Spostare il sedile -1- quanto più possibile indietro.
- Rimuovere le viti di fissaggio anteriori -3- (24 Nm).

- Sollevare la parte anteriore del sedile ed estrarre la copertura per i connettori (a seconda della dotazione della vettura).



- Staccare i connettori a spina -2-, -3- (a seconda della dotazione della vettura) sotto il sedile -1-.

- Disimpegnare i morsetti del cavo sul lato inferiore sedile e tranciare.

- Prelevare il sedile dal veicolo.

Montaggio:

- Per il montaggio procedere nell'ordine inverso.



Avvertenza

In caso di montaggio fissare le viti con sigillante ad es. Loctite 270.



ATTENZIONE!

Rispettare l'ordine in caso di collegamento della batteria

→ [Impianto elettrico; Gruppo rip.27.](#)

