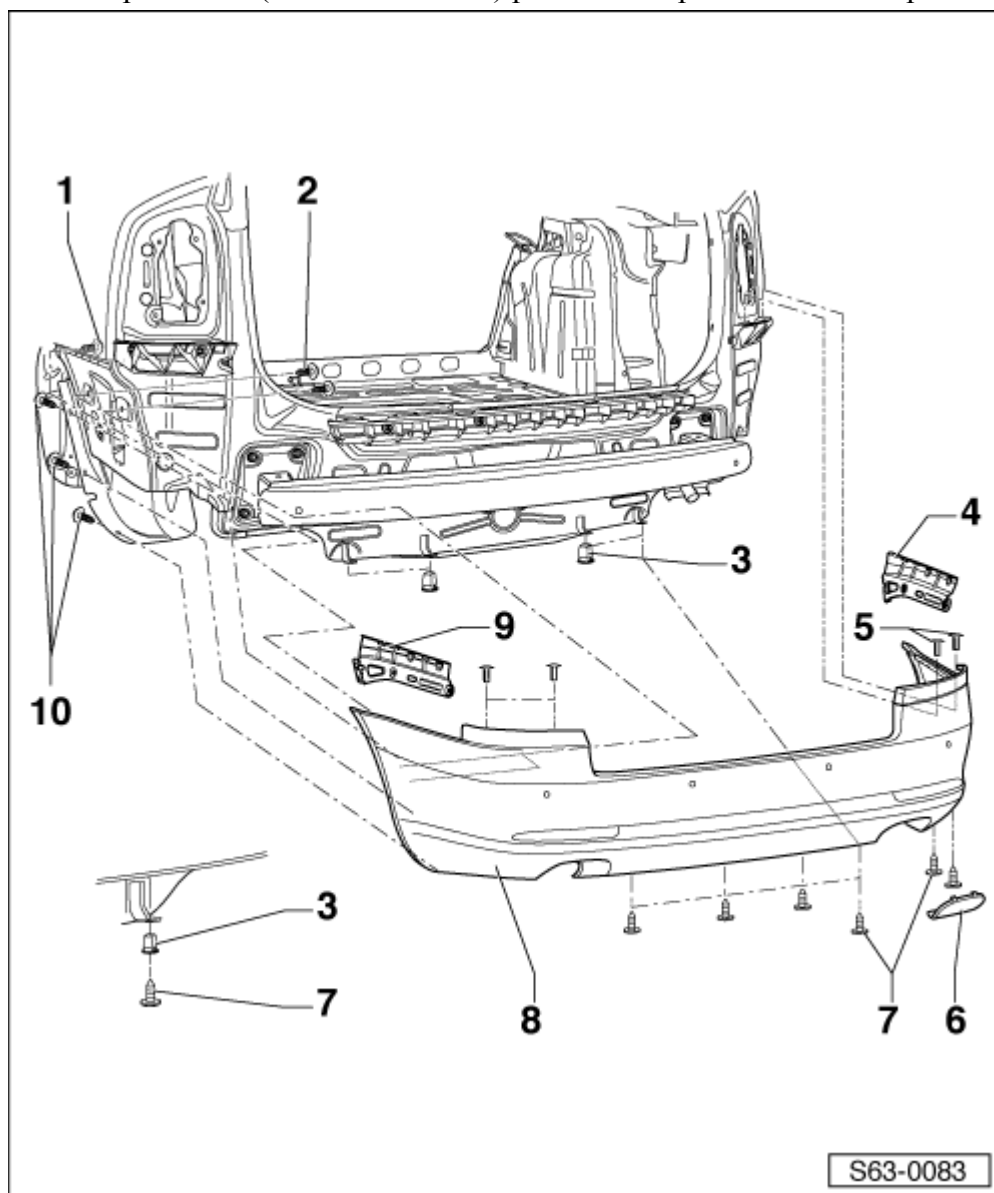


Paraurti posteriore (Octavia Combi II) per veicoli a partire da 11.08 - panoramica di montaggio



- 1 - 1,5 Nm
- 2 - 10 Nm
- 3 - Dado ad espansione
- 4 - Supporto laterale destro
- 5 - Ribattini ad espansione
- 6 - Copertura dell'occhiello di traino
- 7 - 1,5 Nm
- 8 - Paraurti

Smontaggio:

- Smontare il rivestimento inferiore del montante D → [Capitolo](#).
- Smontare i gruppi ottici posteriori → [Impianto elettrico](#) → [Gruppo rip.94](#).
- Smontare i rivetti a espansione (pos. 5).
- Rimuovere le viti (pos. 7).

- Rimuovere le viti (pos. 1 e pos. 10).
- Staccare entrambi i rivestimenti laterali del bagagliaio e svitare le viti (pos. 2).
- Spingere indietro il paraurti posteriore (pos. 8)



Avvertenza

Prima di smontare il paraurti è necessario sfilare i connettori dei sensori parcheggio (se presenti).

Montaggio:

- Per il montaggio procedere nell'ordine inverso tenendo presente quanto segue:



Avvertenza

Le viti (pos. 7) devono essere montate in successione iniziando dal centro del paraurti e procedendo verso le estremità.

9 - Supporto laterale sinistro

10 - 1 Nm